

Modelo de Organograma

Sobre este modelo

Este modelo contém três organogramas, um em cada uma das páginas a seguir, criados com o uso de diferentes métodos.

- O gráfico na página 2 foi criado no Microsoft Office PowerPoint 2003 e colado no Microsoft Office Publisher 2003 como imagem. Use-o se não tiver o PowerPoint ou o Word instalado. Ele pode ser alterado diretamente no Publisher 2002 ou 2003.
- O gráfico na página 3 foi criado no PowerPoint e depois colado no Publisher como objeto incorporado. Use-o se tiver o PowerPoint 2002 ou 2003 instalado.
- O gráfico na página 4 foi criado no Microsoft Office Word 2003 e depois colado no Publisher como objeto incorporado. Use-o se tiver o Word 2002 ou 2003 instalado.

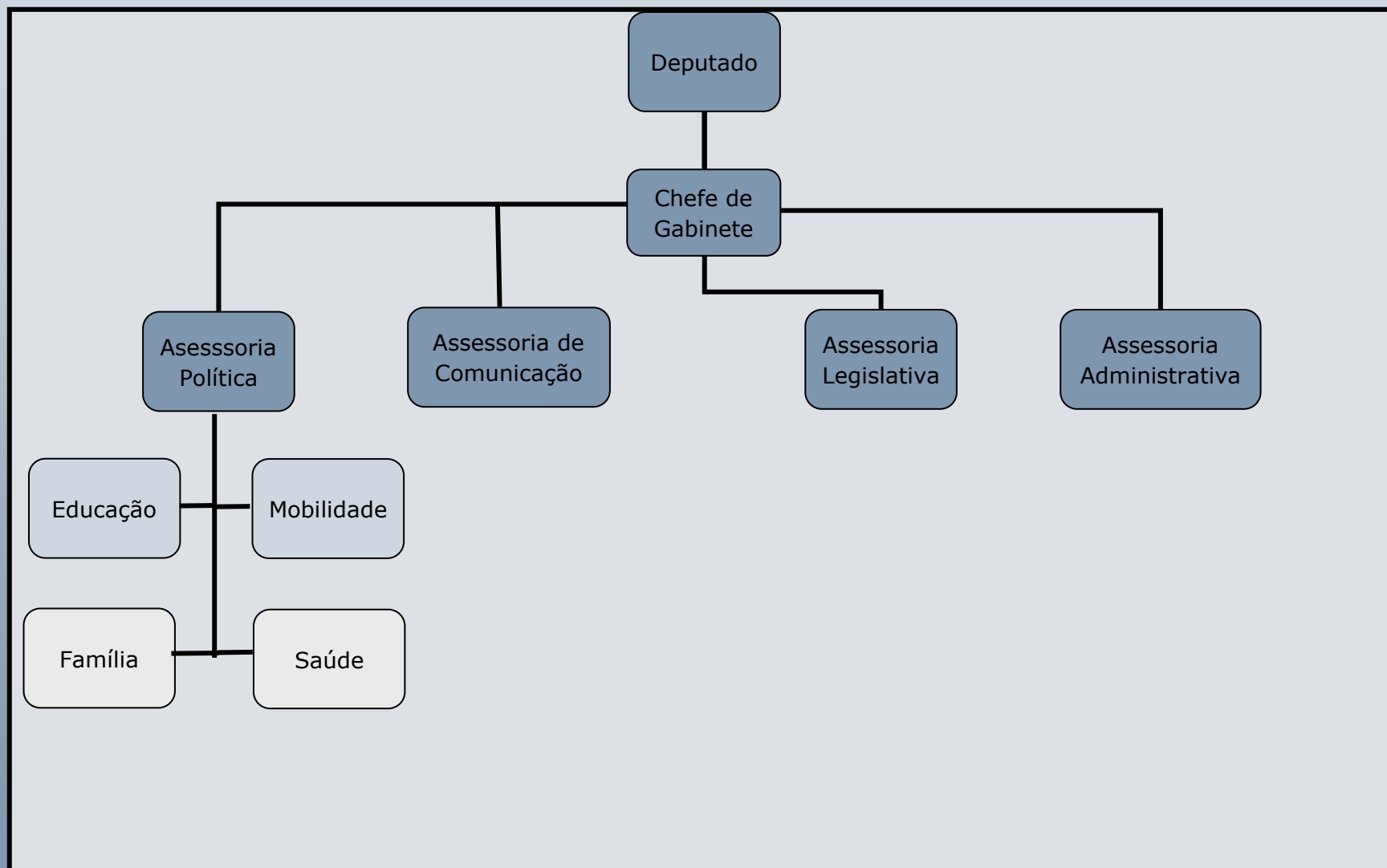
Usando este modelo

Para usar este modelo, clique na página indicada no classificador de páginas e que contém o gráfico que você deseja usar. (O classificador de páginas está localizado no lado esquerdo da barra de status do Publisher.) Modifique o organograma e exclua os gráficos que não deseja manter. Você também pode mover a página desejada para outra publicação e então modificá-la.

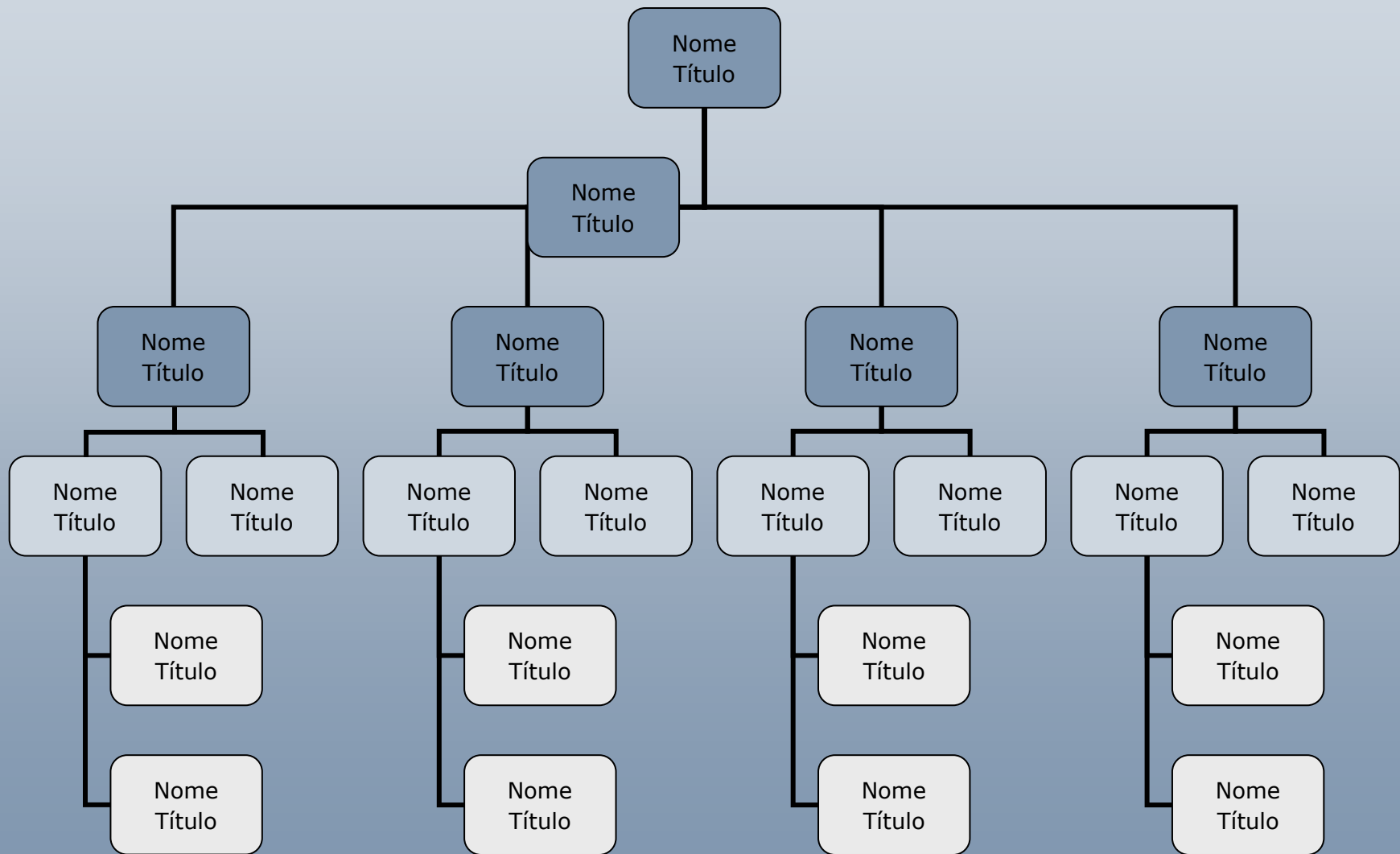
Editando os gráficos neste modelo

- **Página 2: Organograma do Publisher**
Para editar o organograma neste página, use as ferramentas de desenho de AutoForma do Publisher de modo a criar novas caixas e linhas. Para adicionar um novo conector, na barra de ferramentas **Objetos**, clique em **AutoFormas**, aponte para **Conectores** e clique no conector desejado. Para adicionar uma nova forma, na barra de ferramentas **Objetos**, clique em **AutoFormas**, aponte para **Formas Básicas** e clique na forma desejada. Você também pode usar esquemas de cores e fontes para personalizar a aparência do gráfico.
- **Página 3: Organograma do PowerPoint Incorporado**
Clique duas vezes em qualquer local do gráfico para editá-lo como um objeto do PowerPoint incorporado. Clique no gráfico para exibir a barra de ferramentas Organograma. Use essa barra de ferramentas para fazer as alterações desejadas e depois clique fora do gráfico para fechá-lo.
- **Página 4: Organograma do Word Incorporado**
Clique duas vezes em qualquer local do gráfico para editá-lo como um objeto do Word incorporado. Clique no gráfico para exibir a barra de ferramentas Organograma. Use essa barra de ferramentas para fazer as alterações desejadas e depois clique fora do gráfico para fechá-lo.

Estrutura Gabinete Deputado Rodrigo Delmasso



Título do Organograma



Título do Organograma

